



## DATASHEET

# Actis Plus

## NEMA 7 EDITION

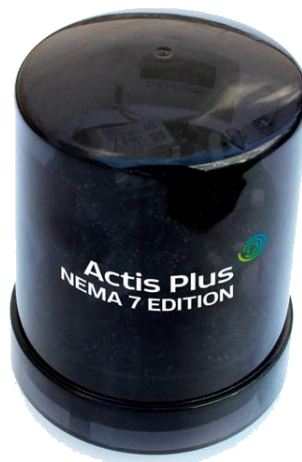


## DESCRIPCIÓN

**Actis Plus Nema7 Edition** es un nodo de control autónomo e inteligente que se utiliza para el control remoto y monitorización de luminarias LED equipadas con conexión rápida Nema7 y tecnología Sigfox. Está diseñado para instalarse en luminarias exteriores ya sea para aplicaciones residenciales, viarias o urbanas.

## CARACTERÍSTICAS PRINCIPALES

- Salida de relé y reloj en tiempo real para ejecución de encendido/apagado y perfiles de regulación respectivamente.
- ON/OFF en remoto, por reloj astronómico o fotocélula.
- Equipado con dos sistemas de control de la regulación: 1-10V y DALI.
- Sensor de temperatura integrado.
- Instalación Plug & Play estándar compatible con cualquier luminaria con conector Nema7.
- Medida de los principales parámetros energéticos: Tensión, corriente, energía, factor potencia, potencia activa y reactiva.
- Alarmas de desviación configurables basadas en umbrales de medición de referencia.
- GPS integrado que permite conocer la localización exacta de la luminaria.
- El nodo Actis One/Plus dispone de comunicación Sigfox para distintas áreas geográficas for RC1, RC2 and RC4.



## ESPECIFICACIONES TÉCNICAS

### Comunicaciones

Versión	Sigfox RC1	Sigfox RC2	Sigfox RC4
Frecuencia	868 MHz	902 MHz	920 MHz
Potencia (Tx)	14 dBm	22.5 dBm	22.5 dBm
Sensibilidad (Rx)	-127 dBm	-129 dBm	-129 dBm
Antena	Interna		

### Interfaces de control (dimming)

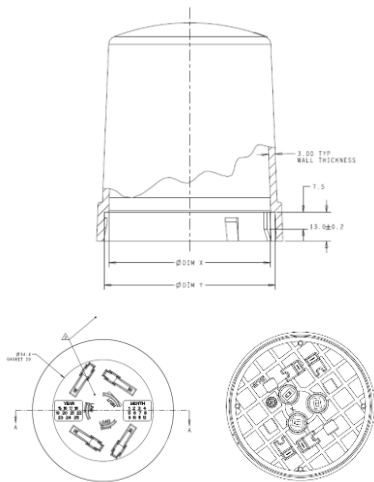
DALI	12-20.5 VDC, 16 mA max; según IEC 62386 part 101, 102, 104, 201,203,207
1-10	1-10 VDC, 16 mA max; según IEC 60929 annex E

### Conexiones eléctricas y alimentación

Rango de voltaje	100 – 230VAC 50/60Hz
Voltaje Máximo	250 VAC
Carga de lámpara	4A
Consumo de potencia	< 1 W

## CÓDIGOS DE PEDIDO

**AN-00-SX-R1** Actis Plus Nema 7 device, Nema7 socket,relay output,network analyzer, Interface 1-10V&DALI,, Sigfox RC1-868  
**AN-00-SX-R2** Actis Plus Nema 7 device, Nema7 socket,relay output,network analyzer, Interface 1-10V&DALI,, Sigfox RC2-902  
**AN-00-SX-R4** Actis Plus Nema 7 device, Nema7 socket,relay output,network analyzer, Interface 1-10V&DALI,, Sigfox RC4-915



## ESPECIFICACIONES TÉCNICAS

### Funcionalidades

<b>Modos de funcionamiento</b>	Reloj astronómico, ONWON, pronto SHEET
<b>Regulación</b>	Remoto or programado (16 perfiles disponibles: 7 perfiles para cada día de la semana y 9 para nueve días específicos)
<b>Alarmas</b>	Voltaje, corriente, potencia y desviaciones de potencia
<b>Acelerómetro</b>	Integrado
<b>GPS</b>	Compatible con: GPS, GLONASS, BeiDou/Compass
<b>Almacenaje</b>	En ausencia de comunicaciones se almacenan más de 2000 registros

### Analizador de red

<b>Parámetros eléctricos</b>	Tensión, corriente, energía, factor potencia, potencia activa y reactiva.
<b>Error de medida</b>	<0.02%

### Protección y condiciones de funcionamiento

<b>Rango temperatura de operación</b>	-20° a 65°C
<b>Protección IP</b>	IP-67
<b>Duración</b>	MTBF>150.000 según Telcordia SR-332

### Características mecánicas

<b>Conector</b>	NEMA 7- 108-32125 ANSI C136.41-2013
<b>Dimensiones</b>	98 mm high y 76 mm diameter
<b>Peso</b>	180 gr.
<b>Material</b>	Base (94 V0) - cubierta (Polycarbonate)