



## DATASHEET

# Actis Plus

## NEMA 7 EDITION

### DESCRIPCIÓN

**Actis Plus Nema7 Edition** es un nodo de control autónomo e inteligente que se utiliza para el control remoto y monitorización de luminarias LED equipadas con conexión rápida Nema7 y tecnología LTE. Está diseñado para instalarse en luminarias exteriores ya sea para aplicaciones residenciales, viarias o urbanas.



### CARACTERÍSTICAS PRINCIPALES

- Salida de relé y reloj en tiempo real para ejecución de encendido/apagado y perfiles de regulación respectivamente.
- ON/OFF en remoto por reloj astronómico o fotocélula.
- Equipado con dos sistemas de control de la regulación: 1-10V y DALI.
- Sensor de temperatura integrado.
- Instalación Plug & Play estándar compatible con cualquier luminaria con conector Nema7.
- Medida de los principales parámetros energéticos: tensión, corriente, energía, factor potencia, potencia activa y reactiva.
- Alarmas de desviación configurables basadas en umbrales de medición de referencia.
- GPS integrado que permite conocer la localización exacta de la luminaria.
- Comunicación inalámbrica vía RF NB-1/Cat-M/GPRS/EDGE.

### ESPECIFICACIONES TÉCNICAS

#### Comunicaciones

Versión	LTE NB-1/cat-M/GPRS/EDGE
Frecuencia	B8, B12, B13, B20, B28
Potencia (Tx)	23 dBm
Sensibilidad (Rx)	-113 dBm
Compatibilidad	LoRaWAN 1.0.1
Antena	Interna

#### Interfaces de control (dimming)

DALI-2	12-20.5 VDC, 16 mA max; según IEC 62386 parte 101, 102, 104, 201, 203, 207.
1-10	1-10 VDC, 16 mA max; según IEC 60929 anexo E

#### Conexiones eléctricas y alimentación

Rango de voltaje	100 - 230Vac 50/60Hz
Voltaje Máximo	250 VAC
Carga de lámpara	4A
Consumo de potencia	< 1 W

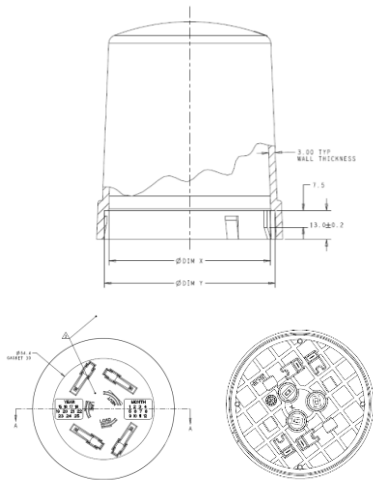
## CÓDIGOS DE PEDIDO

**AN-00-LT-WW** Actis Plus Nema 7 device, Nema7 socket, relay output, network analyzer, Interface 1-10V&DALI, LTE NB1/cat M/GPRS /EDGE

**AN-50-LT-WW** Actis Plus Nema 7 device, Nema7 socket, relay output, network analyzer, Interface 1-10V&DALI, GPS, ACC, MEMORY, LTE NB1/cat M/GPRS/EDGE

**AN-00-LT-WW** Actis Plus Nema 7 device, Nema7 socket, relay output, network analyzer, Interface 1-10V&DALI-2, LTE NB1/cat M/GPRS/EDGE

**AN-SI-LT-WW** Actis Plus Nema 7 device, Nema7 socket, relay output, analogic&digital input, network analyzer, Interface 1-10V&DALI-2, Sensor Powersupply, GPS, ACC, MEMORY, LTE NB1/cat M/GPRS/EDGE



## ESPECIFICACIONES TÉCNICAS

### Funcionalidades

<b>Modos de funcionamiento</b>	Reloj astronómico, ONWON, pronto SHEET
<b>Regulación</b>	Remoto or programado (16 perfiles disponibles: 7 perfiles para cada día de la semana y 9 para días específicos)
<b>Alarmas</b>	Voltaje, corriente, potencia y desviaciones de potencia
<b>Acelerómetro</b>	Integrado
<b>GPS</b>	Compatible con: GPS, GLONASS, BeiDou/Compass
<b>Almacenaje</b>	En ausencia de comunicaciones se almacenan más de 2000 registros

### Analizador de red

<b>Parámetros eléctricos</b>	Tensión, corriente, energía, factor potencia, potencia activa y reactiva
<b>Error de medida</b>	<0.02%

### Protección y condiciones de funcionamiento

<b>Rango temperatura de operación</b>	-20° a 65°
<b>Grado de protección</b>	IP-66, IK09
<b>Duración</b>	MTBF>150.000 según Telcordia SR-332

### Características mecánicas

<b>Conector</b>	NEMA 7- 108-32125 ANSI C136.41-2013
<b>Dimensiones</b>	98 mm alto y 76 mm diámetro
<b>Peso</b>	180 gr.
<b>Material</b>	Base (94 V0) - cubierta (Polycarbonate)