



## DATASHEET

# Q sensor

## DESCRIPCIÓN

**Q sensor** es un dispositivo IoT diseñado para la medición volumétrica que puede ser utilizado en multitud de aplicaciones: residuos, tratamiento de aguas, industria, etc. Además del sensor de nivel, el equipo va equipado de diferentes sensores que, junto a su capacidad de proceso, lo convierten en un dispositivo inteligente.

Su diseño de reducidas dimensiones, la posibilidad de parametrización remota, así como la generación alarmas en tiempo real permiten al dispositivo adaptarse a escenarios dinámicos y cambiantes.

## CARACTERÍSTICAS PRINCIPALES

- Sensor de temperatura integrado para la detección de incendios.
- GPS integrado (opcional) que permite conocer la localización del equipo.
- Equipado con acelerómetro para detección de movimientos y sacudidas bruscas.
- Parámetros configurables en remoto: niveles mínimo y máximo de llenado, haz del sensor volumétrico, tiempo y frecuencia de medida y envío.
- Memoria interna con capacidad de almacenamiento de hasta 12 registros que puede ser extraída en caso de malfunción.
- Batería de Litio de alta calidad de hasta diez años de duración.
- Protección IP67.
- Instalación sencilla mediante sujeción con remaches o tornillos autoroscantes.
- Dispone de diferentes tecnologías de comunicación entre las que se encuentran 2G/GPRS, LoRa 868Mhz(EU) y Sigfox (RC1, RC2 y RC4).



## ESPECIFICACIONES TÉCNICAS

### Comunicaciones

Versión	2G/GPRS	LoRa EU	SigfoxRC1	SigfoxRC2	SigfoxRC4
Frecuencia	900/1800 Mhz	868 Mhz	868 Mhz	902 Mhz	920 Mhz
Potencia (Tx)	33 dBm	14 dBm	14 dBm	22.5 dBm	22.5 dBm
Sensibilidad (Rx)		-137 dBm	-127 dBm	-129 dBm	-129 dBm
Antena	Externa				

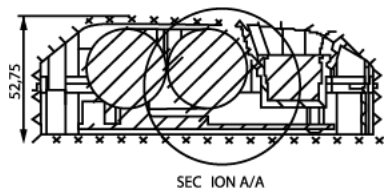
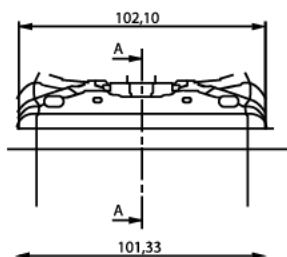
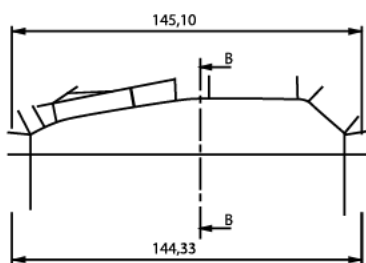
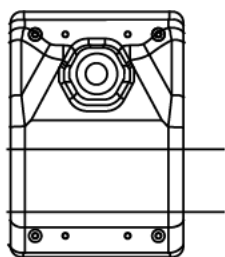
### Sensores

Sensor nivel	Frecuencia sensor Ultrasonido: 40kHz Rango de medición: 25cm - 500cm (precisión: 2cm)
GPS (bajo pedido)	GPS habilitado (< 2.5 precisión CEP)
Acelerómetro	Integrado
Indicador acústico	Integrado
Sensor de temperatura	Integrado
Alarmas	Llenado (configurable), batería baja, desplazamiento, movimiento y sacudidas bruscas, detección incendios.



## CÓDIGOS DE PEDIDO

**QT-0G-2G-WW** Q sensor device, GPS, 2G/GPRS  
**QT-00-2G-WW** Q sensor device, 2G/GPRS  
**QT-00-LW-EU** Q sensor device, LoRaWAN EU868  
**QT-00-SX-R1** Q sensor device, Sigfox RC1-868  
**QT-00-SX-R2** Q sensor device, Sigfox RC2-902  
**QT-00-SX-R4** Q sensor device, Sigfox RC4-920



## ESPECIFICACIONES TÉCNICAS

### Alimentación y memoria

Tipo de batería	Lithium 3.6V
Duración	10 años (La duración es calculada de acuerdo a un cantidad fija de envíos por día)
Almacenaje	Hasta doce registros

### Clase de protección y almacenamiento

Rango de temperatura de funcionamiento	-55°C a +85°C (rango de precision óptimo -15°C a 75°C)
Grado de protección	IP67 certificado
Duración	MTBF>90.000 h según Telcordia SR-332

### Características mecánicas

Dimensiones	HxWxD: 52.75mm x 102.10mm x 145.10mm
Peso	560 gr. (incluyendo la batería)
Material	Poliamida